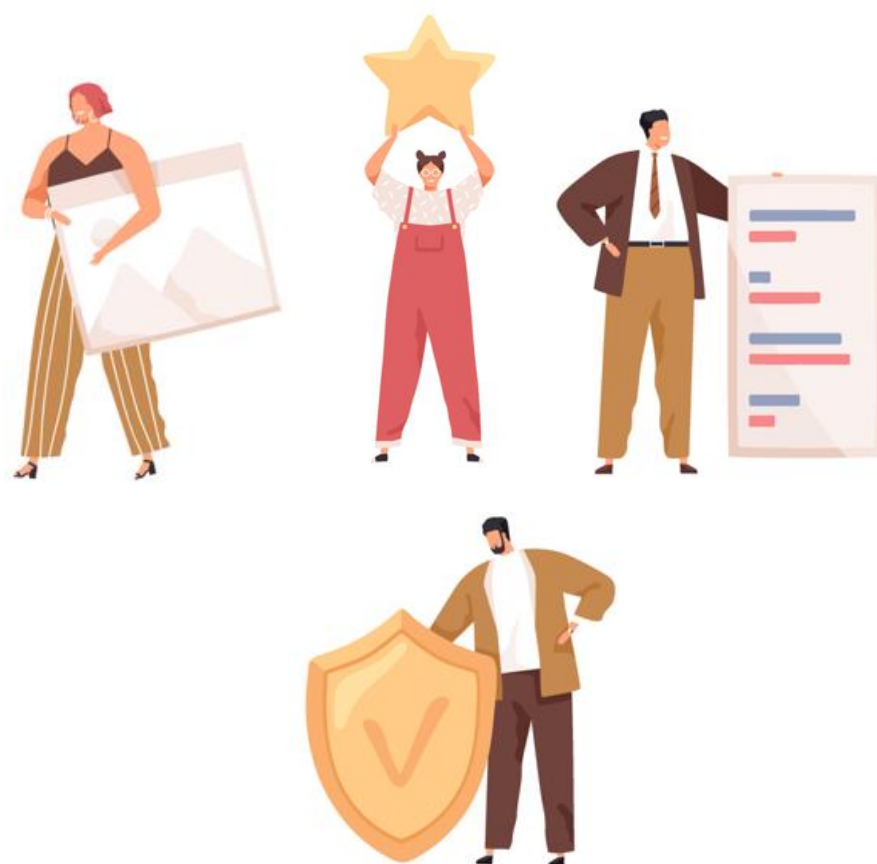


Nom : _____

Groupe : _____

La propriété intellectuelle

Guide de l'élève



Vocabulaire

Brevet :

Droit d'auteur :

Injonction :

Litige :

Marque de commerce :

Mise en demeure :

Redevance :

1. La propriété intellectuelle, qu'est-ce que c'est ?

Ce que je pense :

La définition légale :

2. De quelle catégorie de propriété intellectuelle s'agit-il ?

Exemple A : _____

Exemple B : _____

Exemple C : _____

Exemple D : _____

Exemple E : _____

3. Vous avez une idée de livre, de logo pour votre entreprise de chaussures ou d'une invention qui changerait le monde. Est-ce que cette idée est protégée par la loi? Pourquoi?

Et si vous partagez votre idée à un ami, est-ce qu'elle devient protégée? Pourquoi?

4. Si tu dessines sur un bout de papier à la maison, est-ce que le dessin est protégé par la loi?

Mises en situation

1. Ta nouvelle boutique de chaussures Soulierlala est ouverte depuis peu. Tu commences à être connu partout à Montréal. Un grand journal a même fait un reportage sur toi!

Six mois plus tard, Samuel, une connaissance, ouvre une boutique de chaussures qu'il nomme Soulierlala. Celle-ci a un logo presque identique au tien à un coin de rue de ta boutique.

Lorsque tu le confrontes, il dit qu'il peut faire ce qu'il veut. Il dit avoir consulté la Base de données sur les marques de commerce canadiennes et que tu n'y as jamais enregistré ton nom d'entreprise et ton logo.

Est-ce qu'il a raison?

Samuel a le droit d'agir ainsi, car...	Samuel n'a pas le droit d'agir ainsi, car...

Pourrez-vous faire quelque chose contre Samuel? _____.

2. Ton entreprise connaît beaucoup de succès. Tu as donc embauché de nouveaux employés pour concevoir et créer de nouveaux produits pour ta boutique. Un employé a même créé un nouveau logo pour l'entreprise.

Qui a des droits sur le nouveau logo?

L'employé a les droits sur le logo, car...	L'entreprise a les droits sur le logo, car...

Les logos et produits conçus appartiennent normalement à _____.

3. Tu veux utiliser la nouvelle chanson d'un musicien montréalais pour faire une pub sur les réseaux sociaux (Instagram, TikTok, etc.)

As-tu le droit de le faire? _____

Tu peux utiliser la chanson, car...	Tu ne peux pas utiliser la chanson, car...

Une mise en situation basée sur un cas réel

Marc, 30 ans, décide d'ouvrir son premier restaurant à Montréal. Le restaurant sera un bar et une grilladerie qui servira surtout des plats sur le barbecue, comme des côtes levées, des souvlakis, des steaks, du poulet et des fruits de mer. Pour faire un jeu de mots, il décide de nommer le restaurant « Barbie's » et ajoute « barbie-Q » sur le menu. Il dessine également un logo avec le nom et l'appose à l'entrée du restaurant, ainsi que sur les menus et les différents produits du restaurant.

Après un an d'activités, le restaurant reste modeste, mais connaît passablement de succès dans la région de Montréal. Marc décide donc de demander l'enregistrement du nom Barbie's et du logo qu'il utilise avec son commerce. Dans sa demande, il spécifie que la marque sera utilisée en lien avec « des services de restaurant, des services de mets à emporter, des services de traiteur et de banquet ».

Par contre, la compagnie Mattel, fabricante de jouets, produit la poupée Barbie. Cette poupée est devenue une icône mondiale depuis des décennies. Mattel ignorait l'existence du restaurant et conteste alors la demande de Marc pour enregistrer la marque de commerce « Barbie's ».

Cette mise en situation est inspirée d'une véritable histoire qui a été portée devant les tribunaux!

1. D'après toi, pour quelle raison Mattel poursuit Barbie's?

2. Sur quel type de propriété intellectuelle y a-t-il un litige? _____

3. Selon toi, le tribunal a-t-il donné raison à Marc ou à Mattel? Pour t'aider dans ta réflexion, remplis le tableau suivant.

Le tribunal a donné raison à Marc, car ...	Le tribunal a donné raison à Matte, car ...

--	--

Selon moi, le tribunal devrait donner raison à _____.

4. Si Marc avait imposé un code vestimentaire pour ses serveurs et serveuses ressemblant au style des poupées Ken et Barbie, quelle aurait été l'issue du litige, selon toi ? Pourquoi ?

5. Si Marc avait plutôt décidé d'ouvrir une boutique de jouets, quelle aurait été l'issue du litige selon toi? Pourquoi?

En pratique!

Choisissez un produit, une phrase ou un mot parmi la liste suivante :

- Assassin's Creed
- Moto-Ski
- Céline Dion
- Oasis
- Couche Tard
- Tigidou !
- Canadiens Montreal
- On trouve de tout ... même un ami
- Midi Go !

Cherchez quelques-uns de ces énoncés dans la Base de données sur les marques de commerce canadiennes en cliquant sur ce lien :

ic.gc.ca/app/opic-cipo/trdmrks/srch/accueil?lang=fra

ou en cherchant « *Base de données sur les marques de commerce canadiennes* » sur un moteur de recherche.

Ensuite, remplissez le tableau suivant :

Compagnie à laquelle appartient le nom	Année de l'enregistrement du nom	Année de l'expiration de l'enregistrement	La marque touche-t-elle certains types de produits seulement? Lesquels?